

Kladky

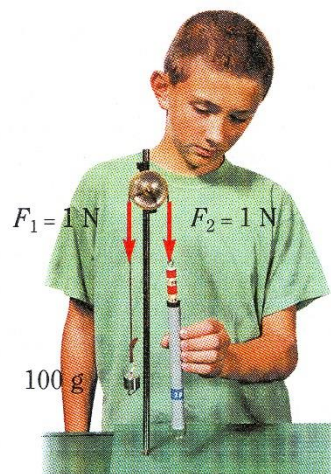
- = **Kladka** je kotouč, na jehož obvodu je žlábek, do kterého se vkládá lano. Otáčí se kolem pevné, zpravidla vodorovné osy.
- **používáme** ke zvedání těles a k napínání lan
- podle způsobu uchycení rozlišujeme:
 - **Kladku pevnou**
 - **Kladku volnou**
 - **Kladkostroj**
- **Rovnovážná poloha kladek:**

Obr. 1.95 Užití pevné kladky

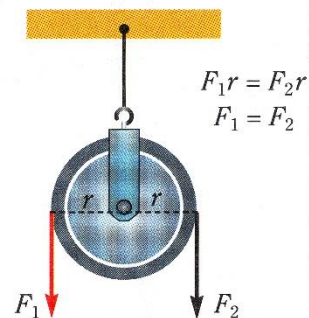


Obr. 1.96

a) Pevná kladka

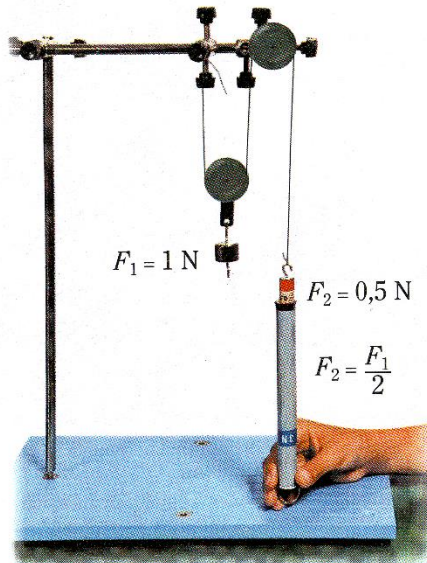
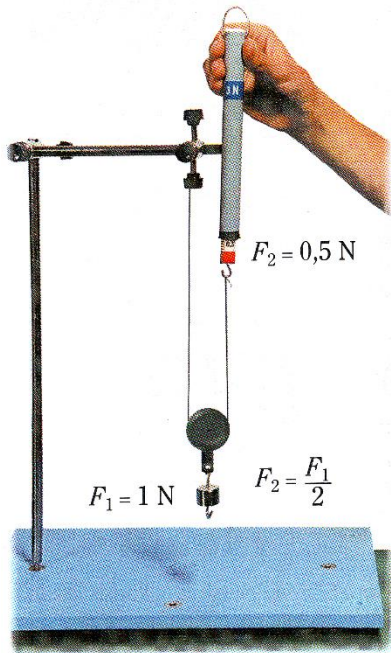


b) Pevná kladka jako rovnoramenná páka



Obr. 1.97 Volná kladka

Obr. 1.98 Kladkostroj

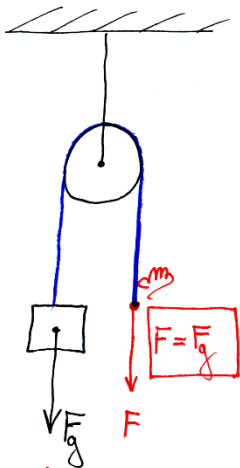


- Znázorňujeme (kreslíme) na papír či tabuli:

Pevná

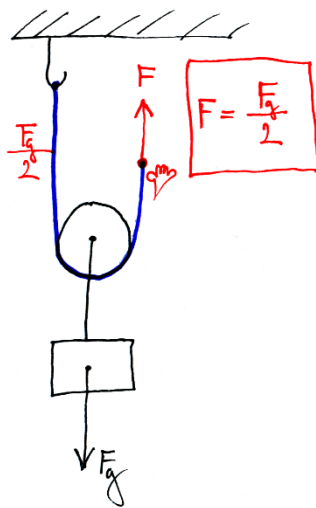
Volná

Kladkostroj

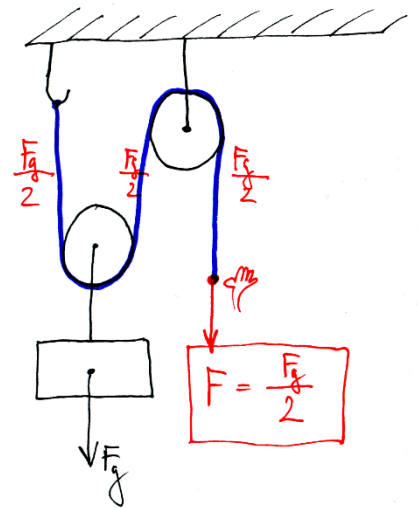


Rovnováha:

$$F = F_g$$



$$F = \frac{F_g}{2}$$



$$F = \frac{F_g}{2}$$